

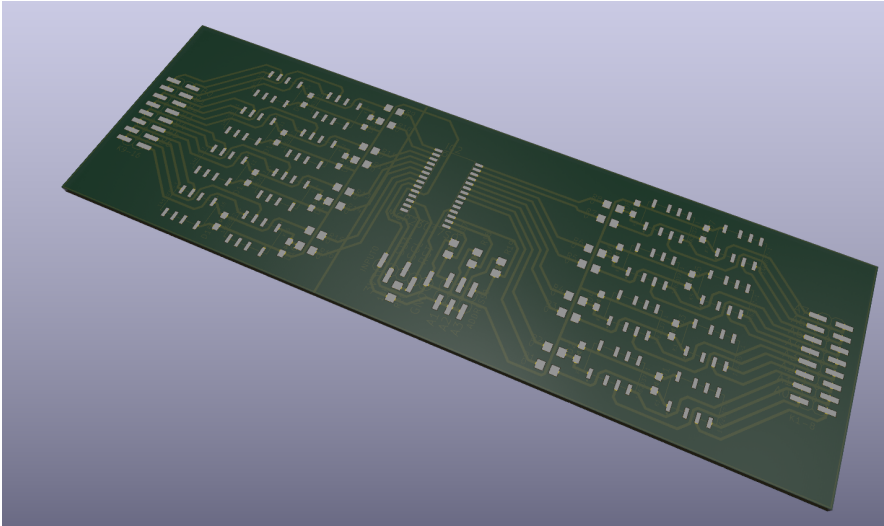
RelaisBoard

Quelldaten: <https://gitlab.com/fabinfra/fabhardware/relaisboard>

PCB mit 3V-Relais zur Schalterüberbrückung. Es hat 16 Kanäle. Es verwendet

[MCP23017S0](#)

Das Projektverzeichnis enthält sowohl den Original-Quellcode (EAGLE-Dateien) als auch das mit KiCad konvertierte PCB-Schema.



Version #2

Erstellt: 21 Oktober 2024 13:37:35 von Mario Voigt (Stadtfabrikanten e.V.)

Zuletzt aktualisiert: 12 März 2025 01:04:25 von Mario Voigt (Stadtfabrikanten e.V.)